

Allegato 2: Misure d'affiancamento di sicurezza sul lavoro e protezione della salute

L'articolo 4 capoverso 1 dell'Ordinanza 5 concernente la legge sul lavoro del 28 settembre 2007 (Ordinanza sulla protezione dei giovani lavoratori, OLL 5, RS 822.115) vieta ai giovani lavori pericolosi in generale. Per lavori pericolosi si intendono tutti i lavori che per la loro natura o per le condizioni nelle quali vengono eseguiti possono pregiudicare la salute, l'educazione, la formazione e la sicurezza dei giovani come anche il loro sviluppo psicofisico. In deroga all'Articolo 4 capoverso 1 della OLL 5, le persone in formazione a partire da 15 anni possono essere impiegate, a seconda del loro livello di formazione, per i lavori pericolosi definiti all'articolo 7 capoverso 4 dell'Ordinanza sulla formazione Installatrice elettricista AFC / Installatore elettricista AFC e nell'allegato I della direttiva CFSL 6508, se l'azienda rispetta le seguenti misure di affiancamento relativamente ai temi di prevenzione.

Eccezioni al divieto di lavori pericolosi	
3a	<p>Lavori che sovraccaricano fisicamente i giovani</p> <p>Lavori che superano oggettivamente le capacità fisiche dei giovani. In questa categoria rientrano lo spostamento manuale di carichi oltre a posture e movimenti del corpo non salutari.</p> <p>1) Lo spostamento manuale o frequente di carichi pesanti. 4) Lavori lunghi o ricorrenti che vengono svolti all'altezza delle spalle o più in alto. 5) Lavori lunghi o ricorrenti che vengono svolti in parte inginocchiati, accovacciati o sdraiati.</p>
4c	<p>Lavori con effetti fisici pericolosi per la salute</p> <p>c) Lavori correlati a rumore dannoso per l'udito (squillo continuo, rumore intermittente). Rientrano in questa categoria emissioni foniche a partire da una soglia di esposizione giornaliera LEX di 85 dB (A). d) Lavori correlati a considerevoli colpi o vibrazioni (oscillazioni di tutto il corpo, oscillazioni mano-braccio). Rientrano in questa categoria lavori da eseguire con mani sottoposte a vibrazioni o colpi (EN ISO 5349 -1:2000). e) Lavori con pericolo di folgorazione, quali lavori a impianti a corrente forte sotto tensione. i) Lavori con radiazioni non ionizzanti. Rientrano in questa categoria raggi laser in lavori su conduttori a fibra ottica o con dispositivi di misurazione.</p>
4d	
4e 4i	
6b	<p>Lavori con prodotti chimici pericolosi per la salute</p> <p>b) Lavori che comportano un notevole rischio d'intossicazione. c) Lavori che comportano il rischio di rilascio di fibre d'amianto nell'aria ambiente.</p>
6c	
8a	<p>Lavori con strumenti/attrezzi di lavoro pericolosi o animali</p> <p>a) Lavori con strumenti/attrezzature di lavoro correlati a pericoli d'infortunio, che presumibilmente i giovani, per mancanza di consapevolezza della sicurezza o per scarsa esperienza o formazione, non possono riconoscere o prevenire.</p> <p>1. Macchine, equipaggiamenti o attrezzi 2. Attrezzature tecniche e apparecchi ai sensi dell'OPI art. 49, capoverso 2, 5. ²⁵ Ponti mobili con piattaforme o sedili di lavoro innalzabili o orientabili per determinati lavori.</p>
8c	
9a	<p>Lavori in un luogo non protetto</p> <p>a) Lavori in un luogo con un perimetro non protetto, come invece si richiede per una postazione di lavoro normale, fissa, ben delimitata, permanentemente attrezzata presso un datore di lavoro.</p> <p>Il criterio "lavorare senza luogo/spazio di lavoro fisso" comprende</p> <ul style="list-style-type: none"> • settore dell'edilizia principale e lavori di costruzione specializzati (edilizia e genio civile) • lavori in cantiere, pulizia, lavori di montaggio ecc. • lavori di installazione e manutenzione corrente forte e debole in zone trafficate
10a	<p>Lavori presso luoghi di lavoro straordinari</p> <p>a) Lavori esposti a pericolo di caduta</p> <p>1. Lavori in postazioni di lavoro sopraelevate (es. scale, rampe, piattaforme di sollevamento) e vie di circolazione.</p>

IMPORTANTI strumenti ausiliari e di riferimento per il trattamento e la formazione sui "lavori pericolosi per i giovani":

Campagna SUVA "10 mosse per un tirocinio in sicurezza" (SUVA: Manuale per i formatori professionali e i superiori 88286.i; Opuscolo 88273.i; Eserciziario 88276.i)

Per tutti i lavori pericolosi elencati di seguito, l'EIT.swiss ha elaborato liste di controllo a disposizione dei formatori professionali nelle imprese (download su www.eitwiss.ch). Tali liste di controllo fungono da orientamento per i formatori professionali, che possono usarle da base per i loro corsi di istruzione di base/successiva. Le liste di controllo consentono anche di comprovare i corsi di istruzione e addestramento eseguiti.

Lavori pericolosi	Pericoli	Eccezione	Contenuti della formazione (principi di prevenzione) per le misure di accompagnamento	Misure di accompagnamento attuate dagli specialisti in azienda			Sorveglianza delle persone in formazione			
				Formazione/corsi per le persone in formazione	Istruzione delle persone in formazione		Costante	Fre-quente	Occasio-nale	
Formazione in azienda	Sostegno CI	Sostegno SP								
<p>Attività in/a impianti elettrici a corrente forte in esercizio in assenza di guasti (funzionamento normale).</p> <p>CPA: 2.2.4 a 2.4.2 a 4.3.6 a 5.1.5 a / b, 5.1.7 a / b / c 5.2.4 a / b 5.2.5 a / b / c 5.2.7 a / b / c 5.2.8 a / b / c 5.3.6 a / b / c</p>	<p>Elettricità</p> <ul style="list-style-type: none"> • Effetti diretti Folgorazione, ustioni interne • Effetti indiretti Ustioni per esposizione diretta alle fiamme, abbagliamento, caduta • Danni conseguenti e materiali Crollo Incendio 	4e	<p>Sensibilizzazione in merito ai pericoli:</p> <ul style="list-style-type: none"> • SUVA, prospetto pieghevole "5 + 5 regole vitali per chi lavora con l'elettricità" 84042.i • SUVA, vademecum "5 + 5 regole vitali per chi lavora con l'elettricità" 88814.i • Documentazione EIT.swiss <p>Lavoro, comando:</p> <ul style="list-style-type: none"> • Lavori sotto tensione LsT1 (misurazione) • Tecnica di misura e prima verifica nell'installazione domestica • Applicazione pratica Verifica, misura e controlli nell'installazione domestica • Applicazione pratica Attività in/su impianti elettrici • NIBT, cap. 6 • L'essenziale della NIBT e OIBT nella pratica professionale, manuale "Misure secondo NIBT 2015" • DPI "Elettricità" (Direttiva ESTI "Attività su impianti elettrici" 407.0909) 	3° AT	CI 3	3° AT	<p>Dimostrazione, istruzione</p> <p>Applicazione pratica e consolidamento</p> <p>Dimostrazione, istruzione applicazione pratica</p> <p>Applicazione consolidamento con l'ausilio delle 5+5 regole vitali per chi lavora con l'elettricità</p>	dPF 3° AT	aFC 3° AT al 4° AT	
3° AT	CI 3	3° AT				dPF 3° AT	aFC 3° AT al 4° AT			



Suva 88814

È considerato specialista il titolare di un attestato federale di capacità o di una qualifica equivalente nel settore della persona in formazione.

Legenda: CPA: competenze professionali di azione (secondo piano di formazione); CI: corsi interaziendali (corso da I a IV; SP: scuola professionale;

aFC: a formazione conclusa; dPF: durante prima formazione; OP opuscolo; LC: lista di controllo; PG: pieghevole; SI: scheda informativa; MD: materiale didattico; FI: foglio informativo; DPI: dispositivi di protezione individuale.

AT: anno di tirocinio

Lavori pericolosi	Pericoli	Eccezione	Contenuti della formazione (principi di prevenzione) per le misure di accompagnamento	Misure di accompagnamento attuate dagli specialisti in azienda			Sorveglianza delle persone in formazione			
				Formazione/corsi per le persone in formazione	Istruzione delle persone in formazione	Formazione in azienda	Sostegno CI	Sostegno SP	Costante	Frequente
<p>Lavori a impianti a corrente forte e debole in FUNZIONAMENTO STRAORDINARIO (eliminazione dei guasti).</p> <p>CPA: 2.4.3 a / b / c 5.1.7 a / b / c 5.1.8 a / / c 5.3.6 a / b / c</p>	<p>Macchine ad avviamento automatico</p> <ul style="list-style-type: none"> Schiacciamento o rischio di rimanere impigliati <p>Elettricità</p> <ul style="list-style-type: none"> Effetti diretti Folgorazione, ustioni interne Effetti indiretti Ustioni per esposizione diretta alle fiamme, Abbagliamento, caduta Danni conseguenti e materiali Crollo Incendio 	<p>4e 8c 10a</p>	<p>Sensibilizzazione in merito ai pericoli:</p> <ul style="list-style-type: none"> SUVA, prospetto pieghevole "5 + 5 regole vitali per chi lavora con l'elettricità" 84042.i SUVA, vademecum "Otto regole vitali per i manutentori" 88813.i Documentazione EIT.swiss <p>Lavoro, comando:</p> <ul style="list-style-type: none"> Lavori sotto tensione LsT1 (misurazione) Applicazione pratica Lavori sotto tensione LsT1 (misurazione) Corso di base Tecnica di misura e controlli nell'installazione domestica Applicazione pratica Verifica, misura e controlli nell'installazione domestica Applicazione pratica Attività in/su impianti elettrici NIBT, cap. 6 L'essenziale della NIBT e OIBT nella pratica professionale, manuale "Misure secondo NIBT 2015" DPI "Elettricità" (Direttiva ESTI "Attività su impianti elettrici" 407.0909) 	<p>3° e 4° AT</p>	<p>CI 3 e 4</p>	<p>3° e 4° AT</p>	<p>Dimostrazione, istruzione</p> <p>Applicazione pratica e consolidamento</p> <p>Dimostrazione, istruzione applicazione pratica</p> <p>Applicazione consolidamento con l'ausilio delle 5+5 regole vitali per chi lavora con l'elettricità</p>	<p>3° e 4° AT</p>	<p>aFC</p>	



SUVA 88813

È considerato specialista il titolare di un attestato federale di capacità o di una qualifica equivalente nel settore della persona in formazione.

Legenda: CPA: competenze professionali di azione (secondo piano di formazione); CI: corsi interaziendali (corso da I a IV); SP: scuola professionale;

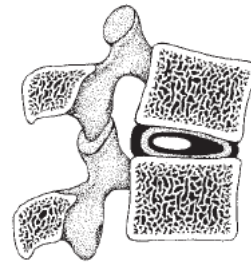
aFC: a formazione conclusa; DPF: durante prima formazione; OP opuscolo; LC: lista di controllo; PG: pieghevole; SI: scheda informativa; MD: materiale didattico; FI: foglio informativo; DPI: dispositivi di protezione individuale.

AT: anno di tirocinio

Lavori pericolosi	Pericoli	Eccezione	Contenuti della formazione (principi di prevenzione) per le misure di accompagnamento	Misure di accompagnamento attuate dagli specialisti in azienda			Sorveglianza delle persone in formazione			
				Formazione/corsi per le persone in formazione	Istruzione delle persone in formazione		Costante	Frequente	Occasionale	
				Formazione in azienda	Sostegno CI	Sostegno SP				
Spostamento manuale di carichi pesanti CPA: 2.2.3 a	<ul style="list-style-type: none"> • Sovraccarico dell'apparato locomotore o di parti del corpo (es. articolazione di ginocchio, polso) • Pericolo di lesioni (es. schiacciamento, rischio di rimanere impigliati) 	3a	<ul style="list-style-type: none"> • Pubblicazione SUVA "Sollevare e trasportare correttamente i carichi" 44018.i • Opuscolo d'informazione CFSL "Movimentazione manuale di carichi" 6245.i • Documentazione EIT.swiss 	1° AT			Dimostrazione, istruzione e applicazione pratica Applicazione pratica e consolidamento	dPF fino al 2° AT	aFC fino al 2° AT	aFC 3° AT al 4° AT



Suva 44018



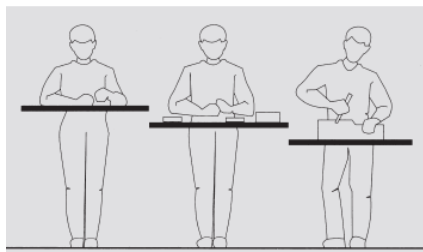
È considerato specialista il titolare di un attestato federale di capacità o di una qualifica equivalente nel settore della persona in formazione.

Legenda: CPA: competenze professionali di azione (secondo piano di formazione); CI: corsi interaziendali (corso da I a IV; SP: scuola professionale;

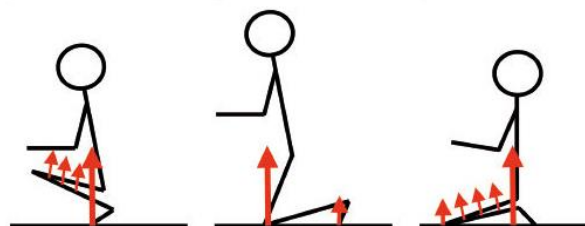
aFC: a formazione conclusa; dPF: durante prima formazione; OP opuscolo; LC: lista di controllo; PG: pieghevole; SI: scheda informativa; MD: materiale didattico; FI: foglio informativo; DPI: dispositivi di protezione individuale.

AT: anno di tirocinio

Lavori pericolosi	Pericoli	Eccezione	Contenuti della formazione (principi di prevenzione) per le misure di accompagnamento	Misure di accompagnamento attuate dagli specialisti in azienda			Sorveglianza delle persone in formazione			
				Formazione/corsi per le persone in formazione	Istruzione delle persone in formazione		Costante	Frequente	Occasionale	
				Formazione in azienda	Sostegno CI	Sostegno SP				
<p>Lavori che vengono svolti all'altezza delle spalle o più in alto</p> <p>Lavori che vengono svolti in parte inginocchiati, accovacciati, seduti a terra o sdraiati.</p> <p>CPA: 2.2.3 a 2.3.4 a</p>	<ul style="list-style-type: none"> Sovraccarico a danno di altre parti del corpo (es. schiena, dischi intervertebrali, collo, ginocchio ecc.) 	3a	<ul style="list-style-type: none"> Pubblicazione SUVA "Ergonomia. Un fattore di successo per ogni impresa" 44061.i Lista di controllo SUVA "Postura corretta durante il lavoro" 67090.i Documentazione EIT.swiss 	1° AT			Dimostrazione, istruzione e applicazione pratica Applicazione pratica e consolidamento	dPF 1° AT	aFC 1° AT al 2° AT	aFC 3° AT al 4° AT



Suva 67090



ASU

È considerato specialista il titolare di un attestato federale di capacità o di una qualifica equivalente nel settore della persona in formazione.

Legenda: CPA: competenze professionali di azione (secondo piano di formazione); CI: corsi interaziendali (corso da I a IV; SP: scuola professionale; aFC: a formazione conclusa; dPF: durante prima formazione; OP opuscolo; LC: lista di controllo; PG: pieghevole; SI: scheda informativa; MD: materiale didattico; FI: foglio informativo; DPI: dispositivi di protezione individuale. AT: anno di tirocinio

Lavori pericolosi	Pericoli	Eccezione	Contenuti della formazione (principi di prevenzione) per le misure di accompagnamento	Misure di accompagnamento attuate dagli specialisti in azienda			Sorveglianza delle persone in formazione			
				Formazione/corsi per le persone in formazione	Istruzione delle persone in formazione		Costante	Frequente	Occasionale	
				Formazione in azienda	Sostegno CI	Sostegno SP				
<p>Lavori correlati a rumore dannoso per l'udito o lavori in ambiente dannoso per l'udito.</p> <p>CPA: 2.3.2 a</p>	<ul style="list-style-type: none"> Sovraccarico a danno dell'udito (es. danni all'udito, cefalea) 	4c	<ul style="list-style-type: none"> Pubblicazione SUVA "Rumore pericoloso per l'udito sul posto di lavoro" 44057.i Lista di controllo SUVA "Rumore sul posto di lavoro" 67009.i Pubblicazione SUVA "Tutto quello che dovete sapere sui DPI" 44091.i Lista di controllo SUVA "Dispositivi di protezione individuale" 67091.i Pubblicazione SUVA "La protezione individuale dell'udito" 66096.i Documentazione EIT.swiss 	1° AT			Dimostrazione, istruzione e applicazione pratica Applicazione pratica e consolidamento	dPF 1° AT	aFC 1° AT al 2° AT	aFC 3° AT al 4° AT



Suva



È considerato specialista il titolare di un attestato federale di capacità o di una qualifica equivalente nel settore della persona in formazione.

Legenda: CPA: competenze professionali di azione (secondo piano di formazione); CI: corsi interaziendali (corso da I a IV; SP: scuola professionale; aFC: a formazione conclusa; dPF: durante prima formazione; OP opuscolo; LC: lista di controllo; PG: pieghevole; SI: scheda informativa; MD: materiale didattico; FI: foglio informativo; DPI: dispositivi di protezione individuale. AT: anno di tirocinio

Lavori pericolosi	Pericoli	Eccezione	Contenuti della formazione (principi di prevenzione) per le misure di accompagnamento	Misure di accompagnamento attuate dagli specialisti in azienda			Sorveglianza delle persone in formazione			
				Formazione/corsi per le persone in formazione	Istruzione delle persone in formazione		Costante	Frequente	Occasionale	
				Formazione in azienda	Sostegno CI	Sostegno SP				
<p>Lavori correlati a considerevoli vibrazioni (oscillazioni mano-braccio).</p> <p>CPA: 2.3.2 a</p>	<ul style="list-style-type: none"> • Sovraccarico a danno di altre parti del corpo (es. polso) • Oscillazioni mano-braccio 	4d	<ul style="list-style-type: none"> • Lista di controllo "Vibrazioni sul lavoro" 67070.i • Documentazione EIT.swiss 	1° AT			Dimostrazione, istruzione, Consolidamento	dPF 1° AT	aFC 1° AT al 2° AT	aFC 3° AT al 4° AT



EIT.swiss

È considerato specialista il titolare di un attestato federale di capacità o di una qualifica equivalente nel settore della persona in formazione.

Legenda: CPA: competenze professionali di azione (secondo piano di formazione); CI: corsi interaziendali (corso da I a IV; SP: scuola professionale;

aFC: a formazione conclusa; dPF: durante prima formazione; OP opuscolo; LC: lista di controllo; PG: pieghevole; SI: scheda informativa; MD: materiale didattico; FI: foglio informativo; DPI: dispositivi di protezione individuale.

AT: anno di tirocinio

Lavori pericolosi	Pericoli	Eccezione	Contenuti della formazione (principi di prevenzione) per le misure di accompagnamento	Misure di accompagnamento attuate dagli specialisti in azienda			Sorveglianza delle persone in formazione			
				Formazione/corsi per le persone in formazione	Istruzione delle persone in formazione		Costante	Frequente	Occasionale	
Formazione in azienda	Sostegno CI	Sostegno SP								
<p>Lavori con e utilizzo di utensili e materiali d'installazione pericolosi (attrezzi sparachiodi, misuratori laser, seghe circolari, apparecchi a pressione, impianti con conduttori a fibra ottica).</p> <p>CPA: 2.2.7 a 2.3.2 a 2.3.5 a 6.1.2 c 6.1.6 a c</p>	<ul style="list-style-type: none"> Danni all'udito Lesioni agli occhi Ferite da sparo 	<p>4i 8a</p>	<ul style="list-style-type: none"> Pubblicazione SUVA "Tutto quello che dovete sapere sui DPI" 44091.i Lista di controllo SUVA "Dispositivi di protezione individuale" 67091.i Pubblicazione SUVA "La protezione individuale dell'udito" 66096.i Pubblicazione SUVA "Attenzione: raggio laser" 66049.i Istruzioni d'uso del produttore Documentazione EIT.swiss 	1° AT	CI 3		Dimostrazione, istruzione, applicazione pratica e consolidamento.	dPF 1° AT	aFC 1° AT al 3° AT	aFC 4° AT



Rotationslaser



EIT.swiss

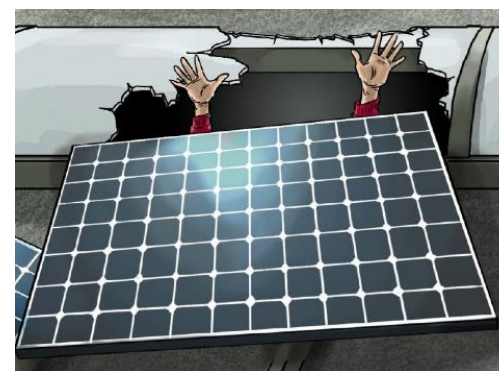
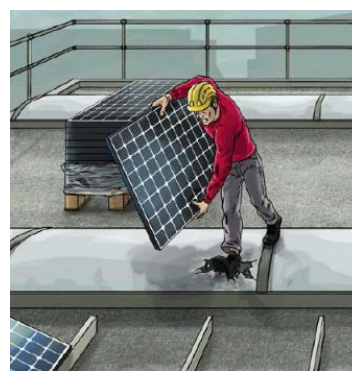
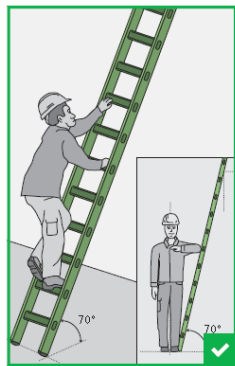


Hilti

È considerato specialista il titolare di un attestato federale di capacità o di una qualifica equivalente nel settore della persona in formazione.

Legenda: CPA: competenze professionali di azione (secondo piano di formazione); CI: corsi interaziendali (corso da I a IV; SP: scuola professionale; aFC: a formazione conclusa; dPF: durante prima formazione; OP opuscolo; LC: lista di controllo; PG: pieghevole; SI: scheda informativa; MD: materiale didattico; FI: foglio informativo; DPI: dispositivi di protezione individuale. AT: anno di tirocinio

Lavori pericolosi	Pericoli	Eccezione	Contenuti della formazione (principi di prevenzione) per le misure di accompagnamento	Misure di accompagnamento attuate dagli specialisti in azienda			Sorveglianza delle persone in formazione			
				Formazione/corsi per le persone in formazione	Istruzione delle persone in formazione		Costante	Frequente	Occasionale	
				Formazione in azienda	Sostegno CI	Sostegno SP				
Lavori in altezza (>2m) e su tetti. CPA: 2.2.7 a 2.3.8 a 5.2.8 a	<ul style="list-style-type: none"> Essere colpiti da oggetti che cadono Caduta degli operatori 	8a 10a	<ul style="list-style-type: none"> Pubblicazione SUVA "Le scale portatili possono essere molto pericolose." 44026.i Lista di controllo SUVA "Scale portatili" 67028.i Pubblicazione SUVA "Chi risponde 10 volte ,si'? Test per i professionisti delle scale" 84004.i Foglio informativo SUVA "Lavori sui tetti" 44066.i Lista di controllo SUVA "Piccoli lavori sui tetti" 67018.i Prospetto pieghevole SUVA "Nove regole vitali per chi lavora su tetti e facciate" 84041.i Vademecum SUVA "Nove regole vitali per chi lavora su tetti e facciate" 88815.i Documentazione EIT.swiss 	1° AT			Dimostrazione, istruzione, applicazione pratica e consolidamento	dPF 1° AT	aFC 1° AT al 2° AT	aFC 3° AT al 4° AT



Suva

È considerato specialista il titolare di un attestato federale di capacità o di una qualifica equivalente nel settore della persona in formazione.

Legenda: CPA: competenze professionali di azione (secondo piano di formazione); CI: corsi interaziendali (corso da I a IV); SP: scuola professionale; aFC: a formazione conclusa; dPF: durante prima formazione; OP opuscolo; LC: lista di controllo; PG: pieghevole; SI: scheda informativa; MD: materiale didattico; FI: foglio informativo; DPI: dispositivi di protezione individuale. AT: anno di tirocinio

Lavori pericolosi	Pericoli	Eccezione	Contenuti della formazione (principi di prevenzione) per le misure di accompagnamento	Misure di accompagnamento attuate dagli specialisti in azienda			Sorveglianza delle persone in formazione			
				Formazione/corsi per le persone in formazione	Istruzione delle persone in formazione	Formazione in azienda	Sostegno CI	Sostegno SP	Costante	Frequente
Lavori su ponteggi mobili. CPA: 2.3.8 a	<ul style="list-style-type: none"> Essere colpiti da oggetti che cadono Caduta degli operatori Caduta per ribaltamento del ponteggio mobile Pericoli causati a terzi 	8a 10a	<ul style="list-style-type: none"> Pubblicazione SUVA "Otto domande fondamentali sui ponteggi mobili su ruote" 84018.i Documentazione EIT.swiss 	1° AT			Dimostrazione, istruzione, applicazione pratica e consolidamento	dPF 1° AT	aFC 1° AT al 2° AT	aFC 3° AT al 4° AT



Suva 84018

È considerato specialista il titolare di un attestato federale di capacità o di una qualifica equivalente nel settore della persona in formazione.

Legenda: CPA: competenze professionali di azione (secondo piano di formazione); CI: corsi interaziendali (corso da I a IV; SP: scuola professionale;

aFC: a formazione conclusa; dPF: durante prima formazione; OP opuscolo; LC: lista di controllo; PG: pieghevole; SI: scheda informativa; MD: materiale didattico; FI: foglio informativo; DPI: dispositivi di protezione individuale.

AT: anno di tirocinio

Lavori pericolosi	Pericoli	Eccezione	Contenuti della formazione (principi di prevenzione) per le misure di accompagnamento	Misure di accompagnamento attuate dagli specialisti in azienda			Sorveglianza delle persone in formazione			
				Formazione/corsi per le persone in formazione	Istruzione delle persone in formazione	Formazione in azienda	Sostegno CI	Sostegno SP	Costante	Frequente
<p>Lavori con ponti mobili con piattaforme o sedili di lavoro innalzabili o orientabili.</p> <p>CPA: 2.2.4 a / b 2.2.7 a</p>	<ul style="list-style-type: none"> Essere colpiti da oggetti che cadono Caduta degli operatori Caduta per ribaltamento della piattaforma innalzabile Schiacciamento o rischio di rimanere impigliati Traffico Pericoli causati a terzi Pericoli elettrici linee aeree, linee di contatto Vento e maltempo 	<p>8a</p> <p>10a</p>	<ul style="list-style-type: none"> Lista di controllo SUVA "Piattaforme di lavoro elevabili, pianificazione dei lavori" 67064/1.i Lista di controllo SUVA "Piattaforme di lavoro elevabili, 2: verifica sul posto" 67064/2.i Segnalazione di cantiere <ul style="list-style-type: none"> piattaforme mobili di lavoro distanze di sicurezza per persone e apparecchi DPI Documentazione EIT.swiss 	<p>1° AT e</p> <p>2° AT</p>			<p>Dimostrazione, istruzione, applicazione pratica e consolidamento.</p> <p>I lavori su ponti mobili con piattaforme o sedili di lavoro innalzabili possono essere affidati solo a dipendenti con una formazione specifica. (Formazione ponti mobili con piattaforme innalzabili con titolo di formazione)</p>	<p>dPF</p> <p>1° AT e</p> <p>2° AT</p>	<p>aFC</p> <p>1° AT e</p> <p>2° AT</p>	<p>aFC</p> <p>3° AT e</p> <p>4° AT</p>



Suva 67064/2

È considerato specialista il titolare di un attestato federale di capacità o di una qualifica equivalente nel settore della persona in formazione.

Legenda: CPA: competenze professionali di azione (secondo piano di formazione); CI: corsi interaziendali (corso da I a IV; SP: scuola professionale; aFC: a formazione conclusa; dPF: durante prima formazione; OP opuscolo; LC: lista di controllo; PG: pieghevole; SI: scheda informativa; MD: materiale didattico; FI: foglio informativo; DPI: dispositivi di protezione individuale. AT: anno di tirocinio

Lavori pericolosi	Pericoli	Eccezione	Contenuti della formazione (principi di prevenzione) per le misure di accompagnamento	Misure di accompagnamento attuate dagli specialisti in azienda			Sorveglianza delle persone in formazione			
				Formazione/corsi per le persone in formazione	Istruzione delle persone in formazione		Costante	Frequente	Occasionale	
				Formazione in azienda	Sostegno CI	Sostegno SP				
<p>Lavori in altezza con dispositivi di protezione individuale anticaduta.</p> <p>CPA: 2.2.7 a</p>	<ul style="list-style-type: none"> • Caduta 	10a	<p>Utilizzo e impiego sicuro dei DPI anticaduta</p> <ul style="list-style-type: none"> • Se possibile occorre preferire essenzialmente misure di protezione collettive! • Istruzioni del costruttore / Manuale d'uso • Foglio informativo SUVA 84044: "Otto regole vitali per chi lavora con i DPI anticaduta" • www.absturrisiko.ch • Deve essere disponibile la comprova scritta della formazione richiesta 	1° AT e 2° AT			I lavori con DPI anticaduta possono essere affidati solo a dipendenti con una formazione specifica (Formazione DPI anticaduta con titolo di formazione)	dPF 1° AT e 2° AT	aFC 1° AT e 2° AT	aFC 3° AT e 4° AT



Suva 84044

È considerato specialista il titolare di un attestato federale di capacità o di una qualifica equivalente nel settore della persona in formazione.

Legenda: CPA: competenze professionali di azione (secondo piano di formazione); CI: corsi interaziendali (corso da I a IV; SP: scuola professionale;

aFC: a formazione conclusa; dPF: durante prima formazione; OP opuscolo; LC: lista di controllo; PG: pieghevole; SI: scheda informativa; MD: materiale didattico; FI: foglio informativo; DPI: dispositivi di protezione individuale.

AT: anno di tirocinio

Lavori pericolosi	Pericoli	Eccezione	Contenuti della formazione (principi di prevenzione) per le misure di accompagnamento	Misure di accompagnamento attuate dagli specialisti in azienda			Sorveglianza delle persone in formazione			
				Formazione/corsi per le persone in formazione	Istruzione delle persone in formazione		Costante	Fre- quente	Occasio- nale	
				Forma- zione in azienda	Sostegno CI	Sostegno SP				
<p>Lavori in zone trafficate, come ad esempio lavori di manutenzione in garage e gallerie.</p> <p>CPA: 2.2.4 a 2.2.7 a</p>	<ul style="list-style-type: none"> Rischio di essere investiti o travolti da veicoli 	9a	<ul style="list-style-type: none"> Scheda tematica SUVA "Indumenti ad alta visibilità per i lavori sulle strade pubbliche. Sicurezza grazie alla visibilità" 33076.i Documentazione upi Documentazione EIT.swiss 	1° AT e 2° AT			Dimostrazione, istruzione	dPF 1° AT e 2° AT	aFC 1° AT e 2° AT	aFC 3° AT e 4° AT



Suva 84018

È considerato specialista il titolare di un attestato federale di capacità o di una qualifica equivalente nel settore della persona in formazione.

Legenda: CPA: competenze professionali di azione (secondo piano di formazione); CI: corsi interaziendali (corso da I a IV; SP: scuola professionale;

aFC: a formazione conclusa; dPF: durante prima formazione; OP opuscolo; LC: lista di controllo; PG: pieghevole; SI: scheda informativa; MD: materiale didattico; FI: foglio informativo; DPI: dispositivi di protezione individuale.

AT: anno di tirocinio

Lavori pericolosi	Pericoli	Eccezione	Contenuti della formazione (principi di prevenzione) per le misure di accompagnamento	Misure di accompagnamento attuate dagli specialisti in azienda			Sorveglianza delle persone in formazione			
				Formazione/corsi per le persone in formazione	Istruzione delle persone in formazione		Costante	Frequente	Occasionale	
				Formazione in azienda	Sostegno CI	Sostegno SP				
<p>Contatto con materiale contenente amianto in lavori di installazione.</p> <p>CPA: 2.1.1.5 a / b 2.2.7 a</p>	<ul style="list-style-type: none"> • Pericoli causati dalle fibre d'amianto per sé e gli altri • Inalazione di polvere d'amianto nell'aria • Danni polmonari a lungo termine 	6c	<ul style="list-style-type: none"> • Opuscolo SUVA "Amianto: riconoscerlo, valutarlo e intervenire correttamente. Regole vitali per le aziende elettriche" 84059.i • Opuscolo SUVA "Amianto: riconoscerlo, valutarlo e intervenire correttamente. Opuscolo per elettricisti" 88254.i • Suva, pieghevole "Amianto: come riconoscerlo e intervenire correttamente" 84024.i • DPI • Documentazione EIT.swiss 	1° AT e 2° AT		2° AT	Dimostrazione, istruzione	dPF 1° AT e 2° AT	aFC 1° AT e 2° AT	aFC 3° AT e 4° AT



EIT.swiss

È considerato specialista il titolare di un attestato federale di capacità o di una qualifica equivalente nel settore della persona in formazione.

Legenda: CPA: competenze professionali di azione (secondo piano di formazione); CI: corsi interaziendali (corso da I a IV; SP: scuola professionale; aFC: a formazione conclusa; dPF: durante prima formazione; OP opuscolo; LC: lista di controllo; PG: pieghevole; SI: scheda informativa; MD: materiale didattico; FI: foglio informativo; DPI: dispositivi di protezione individuale. AT: anno di tirocinio

Lavori pericolosi	Pericoli	Eccezione	Contenuti della formazione (principi di prevenzione) per le misure di accompagnamento	Misure di accompagnamento attuate dagli specialisti in azienda			Istruzione delle persone in formazione	Sorveglianza delle persone in formazione		
				Formazione/corsi per le persone in formazione	Formazione in azienda	Sostegno CI		Sostegno SP	Costante	Frequente
<p>Gestione/contatto con sostanze pericolose (sostanze chimiche, corpi fluorescenti, materiale isolante, detersivi).</p> <p>CPA: 2.1.4 a / b 2.1.6 a / b / c 2.3.6 a / b / c 2.1.2 a / b /</p>	<ul style="list-style-type: none"> • Pericoli, per sé e gli altri, causati da sostanze tossiche • Pericolo d'avvelenamento per l'inhalazione di vapori tossici • Ustioni cutanee • Lesioni agli occhi • Irritazione di vie respiratorie e mucose 	6b	<ul style="list-style-type: none"> • Opuscolo upi "Veleni e sostanze chimiche" upi 3.011.03.i • Lista di controllo SUVA "Protezione della pelle sul posto di lavoro" 67035.i • DPI • Documentazione EIT.swiss 	1° AT e 2° AT	CI 1 e CI 2	2° AT	Dimostrazione, istruzione Riconoscimento pratico, valutazione, azione	dPF 1° AT e 2° AT	aFC 1° AT e 2° AT	aFC 3° AT e 4° AT

www.infochim.ch

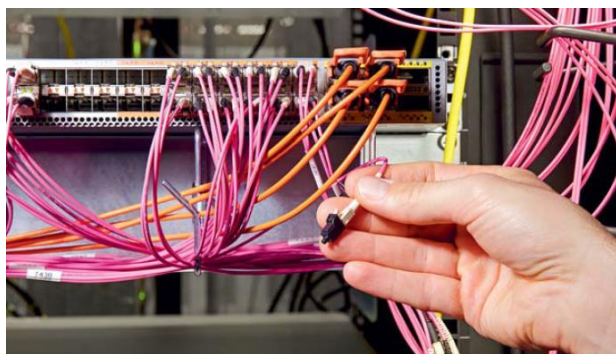


BFU 3.011.01

È considerato specialista il titolare di un attestato federale di capacità o di una qualifica equivalente nel settore della persona in formazione.

Legenda: CPA: competenze professionali di azione (secondo piano di formazione); CI: corsi interaziendali (corso da I a IV; SP: scuola professionale; aFC: a formazione conclusa; dPF: durante prima formazione; OP opuscolo; LC: lista di controllo; PG: pieghevole; SI: scheda informativa; MD: materiale didattico; FI: foglio informativo; DPI: dispositivi di protezione individuale. AT: anno di tirocinio

Lavori pericolosi	Pericoli	Eccezione	Contenuti della formazione (principi di prevenzione) per le misure di accompagnamento	Misure di accompagnamento attuate dagli specialisti in azienda			Sorveglianza delle persone in formazione			
				Formazione/corsi per le persone in formazione	Istruzione delle persone in formazione		Costante	Frequente	Occasionale	
				Formazione in azienda	Sostegno CI	Sostegno SP				
Lavori con radiazioni non ionizzanti. CPA: 2.2.4 a 2.2.7 a	<ul style="list-style-type: none"> • Abbagliamento da raggio laser in lavori su conduttori a fibra ottica • Abbagliamento da dispositivi di misurazione con tecnologia laser 	4i	<ul style="list-style-type: none"> • Foglio informativo SUVA "Attenzione: raggio laser" 66049.i • Documentazione EIT.swiss 	2° AT			Dimostrazione, istruzione Riconoscimento pratico, valutazione, azione	dPF 2° AT	aFC 2° AT	aFC 3° AT e 4° AT



Suva 66049

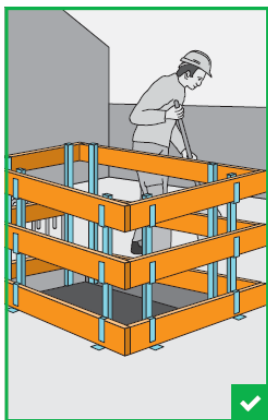
È considerato specialista il titolare di un attestato federale di capacità o di una qualifica equivalente nel settore della persona in formazione.

Legenda: CPA: competenze professionali di azione (secondo piano di formazione); CI: corsi interaziendali (corso da I a IV; SP: scuola professionale; aFC: a formazione conclusa; dPF: durante prima formazione; OP opuscolo; LC: lista di controllo; PG: pieghevole; SI: scheda informativa; MD: materiale didattico; FI: foglio informativo; DPI: dispositivi di protezione individuale. AT: anno di tirocinio

Lavori pericolosi	Pericoli	Eccezione	Contenuti della formazione (principi di prevenzione) per le misure di accompagnamento	Misure di accompagnamento attuate dagli specialisti in azienda			Sorveglianza delle persone in formazione			
				Formazione/corsi per le persone in formazione	Istruzione delle persone in formazione	Formazione in azienda	Sostegno CI	Sostegno SP	Costante	Frequente
Lavori senza luogo di lavoro fisso. CPA: 2.2.4 a	<ul style="list-style-type: none"> • Ambiente sconosciuto • Costante mutamento delle condizioni • Nessuna costante • Condizioni di luce • Intemperie • Rumorosità • Distrazioni da "terzi" • Pericolo d'esplosione 	9a	<ul style="list-style-type: none"> • Opuscolo d'informazione CFSL "Situazioni di pericolo: sbagliato - giusto" 6066_1.d f i • Foglio informativo SUVA "Sbagliato-giusto: situazioni sui cantieri" 11043.d f i • Documentazione EIT.swiss 	1° AT			Dimostrazione, istruzione	dPF 1° AT	aFC 1° AT al 2° AT	aFC 3° AT al 4° AT



Suva 11043



Suva

È considerato specialista il titolare di un attestato federale di capacità o di una qualifica equivalente nel settore della persona in formazione.

Legenda: CPA: competenze professionali di azione (secondo piano di formazione); CI: corsi interaziendali (corso da I a IV); SP: scuola professionale;

aFC: a formazione conclusa; dPF: durante prima formazione; OP opuscolo; LC: lista di controllo; PG: pieghevole; SI: scheda informativa; MD: materiale didattico; FI: foglio informativo; DPI: dispositivi di protezione individuale.

AT: anno di tirocinio

Queste misure di affiancamento sono state elaborate insieme allo/a specialista della sicurezza sul lavoro ed entrano in vigore il 31.07.2017

Zurigo, 15.06.2017

EIT.swiss (fino al 22.06.2019 Unione Svizzera degli Installatori Elettricisti USIE)

Il presidente Il direttore

sig. Michael Tschirky sig. Simon Hämmerli

Queste misure di affiancamento sono approvate dalla Segreteria di Stato per la formazione SEFRI ai sensi dell'articolo 4 capoverso 4 OLL 5, con il consenso della Segreteria di Stato dell'economia SECO del 15.05.2017

Berna, 26 giugno 2017

Segreteria di Stato per la formazione,
la ricerca e l'innovazione

sig. Jean-Pascal Lüthi
Responsabile della divisione formazione professionale di base e maturità

È considerato specialista il titolare di un attestato federale di capacità o di una qualifica equivalente nel settore della persona in formazione.

Legenda: CPA: competenze professionali di azione (secondo piano di formazione); CI: corsi interaziendali (corso da I a IV); SP: scuola professionale;
aFC: a formazione conclusa; dPF: durante prima formazione; OP opuscolo; LC: lista di controllo; PG: pieghevole; SI: scheda informativa; MD: materiale didattico; FI: foglio informativo; DPI: dispositivi di protezione individuale.
AT: anno di tirocinio